

信用保証協会をご利用の皆様へ

専門家派遣等のご案内

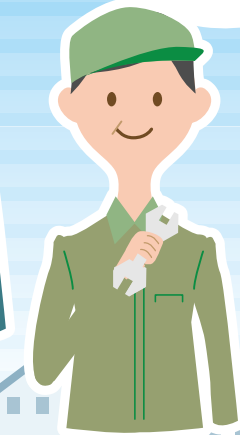
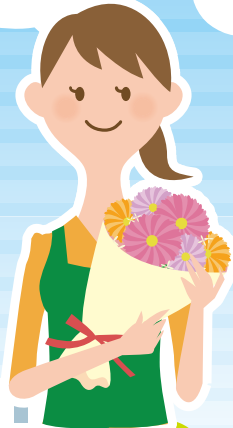
事業承継を
したいので、
専門家に
相談したいなあ

以前に借入の
返済条件を緩和し
てもらったけど、
そろそろ経営を
立て直したいわ

最近
経営が厳しいなあ。
経営課題を
相談したいけど、
誰に相談しよう??

創業したいけど、
創業計画の策定は
誰に相談すれば
良いのかな??

人手不足なので、
生産性を向上させる
ために設備投資計画
等の策定アドバイスを
受けたいなあ



信用保証協会にご相談ください!

信用保証協会による経営支援強化促進補助事業

MENU 1

訪問・面談

- 当協会職員が企業を訪問し、経営課題についてお話を伺い、解決策と一緒に考えます。
- 当協会窓口への来会相談にも応じております。

MENU 2

専門家派遣

- 創業支援や経営課題解決のため、具体的分野の専門家派遣を仲介します。(原則無料)
- ご希望により中小企業診断士(当協会職員の有資格者含む)による経営診断が受けられます。

MENU 3

金融調整

- 中立公平な機関である当協会が関与することにより金融調整が円滑に行えます。
- 創業保証、経営改善サポート保証、経営力向上関連保証等により新たな資金ニーズを支援します。

お申し込み
お問合せ



岩手県信用保証協会

企業支援部企業支援課

7

0120-972-150

FAX 019-654-9242

申 込 書

岩手県信用保証協会
企業支援部 企業支援課 行
FAX (019) 654-9242
E-mail:gyomutokatsu@cgc-iwate.jp

平成 年 月 日

フリガナ	
お客様名（法人名、個人事業主の方は個人名）	
（法人の方：代表者名）	
ご住所 〒 ー	電話番号

※下記の事項について該当する項目を○で囲んでください。

1. 次のいずれかに該当します。

- A 過去に返済条件の緩和をしているが、経営を立て直したい。
- B 経営状況が下降気味なので、具体的な経営課題を解決したい。
- C 支援機関等から計画策定支援を受けたが、実績が計画を下回っている。
- D 事業承継を予定しているので、専門家に相談したい。
- E 生産性を向上させるために、設備投資計画や経営力向上計画の策定支援を受けたい。

以下は創業者等の方

- F 創業関連の保証を利用して創業したが、事業を軌道に乗せるために相談したい。
- G 創業したいので、創業関連の保証相談や創業計画策定の支援を受けたい。

2. 当協会が行う経営支援強化促進補助事業について

- ① 利用を希望する。 ⇒当協会職員が面談の希望日をお電話でお伺いします。
- ② 利用を希望しない。

3. 希望する支援メニューについて

- | | |
|---|------------------------------|
| <ul style="list-style-type: none">① まずは当協会職員と話してみたい。② 専門家派遣を受けたい。③ 金融調整を行いたい。 | ※希望する専門家、具体的経営課題があればご記入ください。 |
|---|------------------------------|

4. その他当協会に対するご意見・ご要望がございましたらご記入ください

--

私は本申込を行うにあたり、以下に掲げる個人情報を、保証協会が行う経営支援強化促進補助事業に必要な範囲で利用及び経営相談を受ける専門家へ提供することに同意いたします。

<個人情報>氏名・住所等、本申込書に記載されたすべての情報

◆個人情報の保護について

個人情報保護法の定義する個人情報に該当する情報は、保証協会が行う経営支援強化促進事業以外の目的には使用しません。
個人情報保護担当部署：岩手県信用保証協会 企業支援部審査課